



LegLOG・LegLOG Dual 受託解析のご案内

解析プランと解析料金

■プリミティブプラン 基本料金：¥52,500（税込）【2データの解析料金を含む】

2データを超える場合、超過分に対し追加料金が必要です（1データあたり¥10,500(税込)）。

規定の解析方法（※）の範囲内で弊社にて解析方法を選択し解析いたします。解析したグラフとともに簡単なレポートをお付けいたします。まずは解析してみたいという場合にご利用ください。また、お客様の必要に応じてリサーチプランにご変更いただくことも可能です。

（※）規定の解析方法とは、弊社で想定している一般的な解析手法で5パターンがあります。詳細は裏面をご覧ください。

■リサーチプラン 基本料金：¥105,000（税込）【2データ以内の解析料金を含む】

2データを超える場合、超過分に対し追加料金が必要です（1データあたり¥10,500(税込)）。

プリミティブプランでお出しする規定の解析方法では不十分な場合や、より詳細なレポートをご要望の方に。必要に応じて最適な解析方法を選択し、解析いたします。

■アドバイザープラン 費用：別途見積

実験データの取り方から評価、詳細なレポート、アドバイス、レクチャーを必要とする場合。受託解析依頼シートの内容を元に詳細をお打ち合せの上、お見積いたします。

注意事項等

- ご依頼内容を別紙の受託解析依頼シートに詳しく記載しご依頼ください。
- 実験データはお客様ご自身でお取りください（ただし、アドバイザープランは別途ご相談に応じます）。
- 場合によっては解析結果が出るまでにお時間を頂く場合があります。
- 依頼データ等に含まれる個人情報の保護については、弊社のホームページに記載したプライバシーポリシーを適用させていただきます。
- 解析結果を利用することにより委託者または第三者に損害が生じた場合でも、弊社は理由の如何を問わず一切の責任を負いません。
- ご依頼の業務につきましては、弊社の『受託解析約款』が適用されます。

問い合わせ先

バイセン株式会社

〒650-0047 神戸市中央区港島南町 1-5-6

神戸大学インキュベーションセンター401

e-mail info@bycen.co.jp

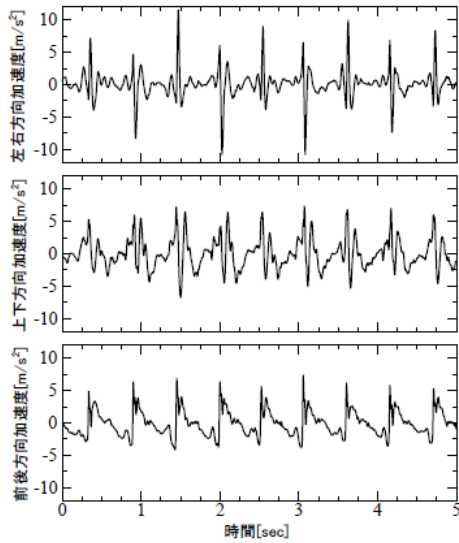
URL <http://www.bycen.co.jp/product.html>

※本内容はサービスの変更またはその他の理由により事前の予告なく変更されることがあります。ご依頼の際は最新のご案内を確認してください。
バイセン株式会社 TAG-200908-A

規定の解析方法 【弊社で想定している一般的な解析手法 全5パターン】

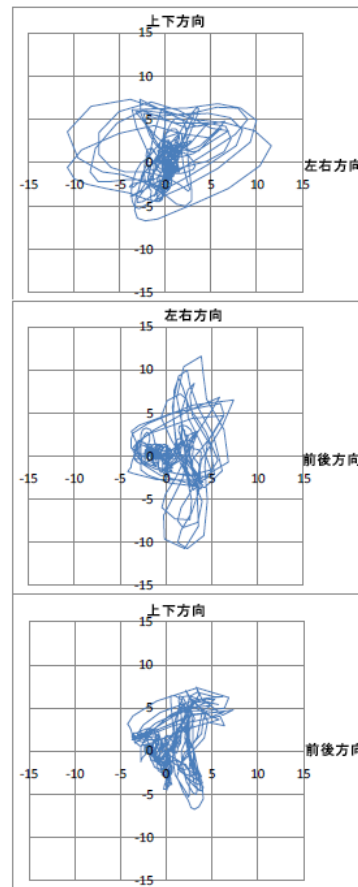
①各方向の加速度データ

加速度センサから得られる生データ。
各方向の加速度からわかることを検討します。



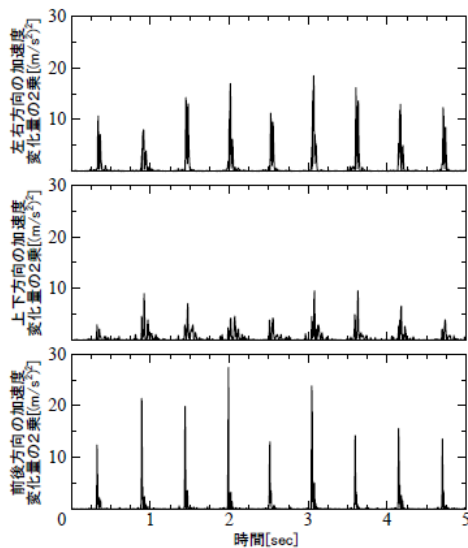
②加速度のリサージュ図形表示

2方向の加速度をリサージュ図形により表示。
2方向の加速度の関連性を検討します。



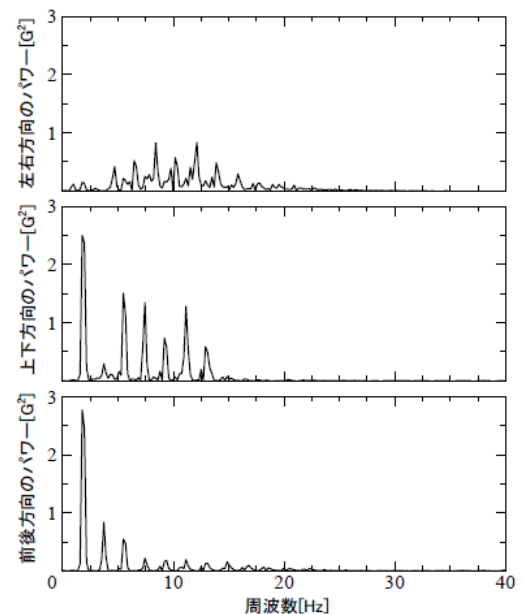
③各方向の加速度変化量の2乗

加速度変化量の大きい部分のみを強調し、
正の値で示す。



⑤周波数解析

FFT（高速フーリエ変換）による周波数解析。
動きの周期性がわかる。



④各方向の加速度変化量の2乗の平均値

③のデータを一定時間内の平均値として表示。
一定時間内にどの方向に強く力を入れたかを示す。

